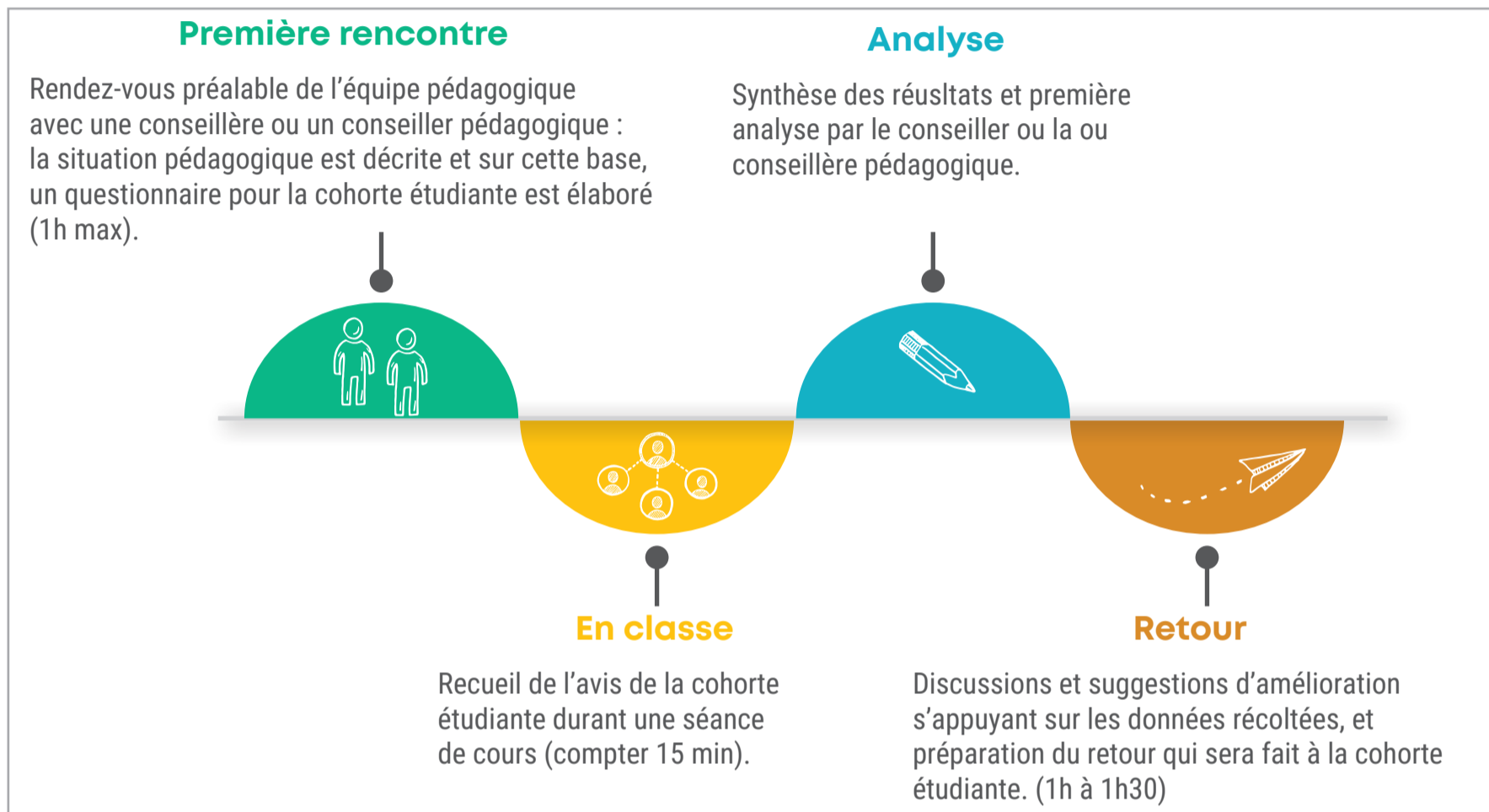


L'analyse par questionnaire, qu'est-ce que c'est ?

À la demande d'une équipe, une analyse approfondie peut être réalisée en croisant les ressentis de l'équipe enseignante et de la cohorte étudiante sur une situation pédagogique, dans une logique d'amélioration continue.



Quelques questions sur lesquelles on constate de gros écarts entre les représentations étudiante et enseignante

- ▶ Les indications pour étudier la matière et pour préparer l'examen sont claires et suffisantes
- ▶ Le climat de la classe/l'amphi favorise bien la participation
- ▶ Les commentaires, résolutions, et corrigés sont suffisants et me permettent bien de vérifier ma progression
- ▶ Indiquer le nombre d'heures de travail hebdomadaire moyen que vous avez consacré à ce cours en plus des heures du programme d'études

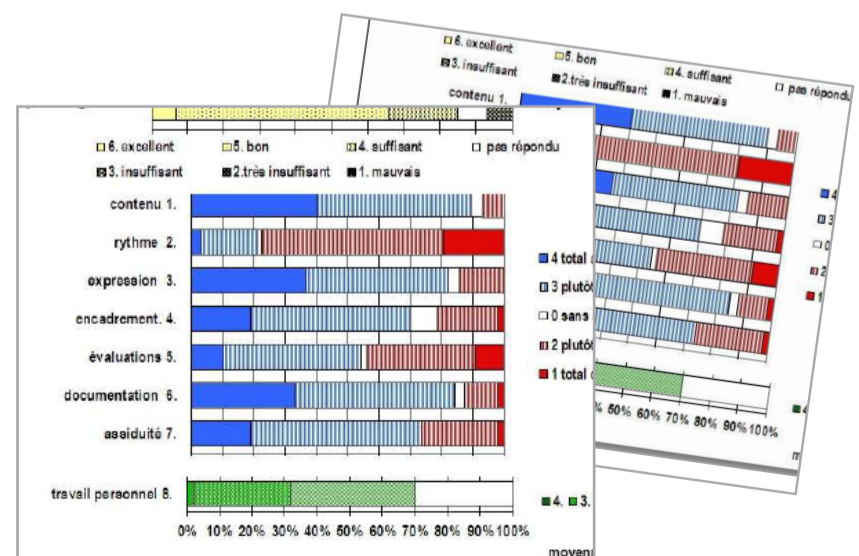
Quelques points clés

- ▶ Analyses approfondies faites à la demande des enseignants ou des équipes enseignantes.
- ▶ Chaque membre de l'équipe reçoit les résultats qui le concerne et seulement ceux-ci.
- ▶ Les résultats sont strictement confidentiels.

Témoignage

« Un des points positifs de l'analyse approfondie c'est de pouvoir se poser un moment avec quelqu'un et de discuter des résultats des questionnaires et de parler, par la suite, de ce qui peut être mis en place. » F. P.

Plus de 150 analyses menées depuis 2006



Exemples de grille d'analyse